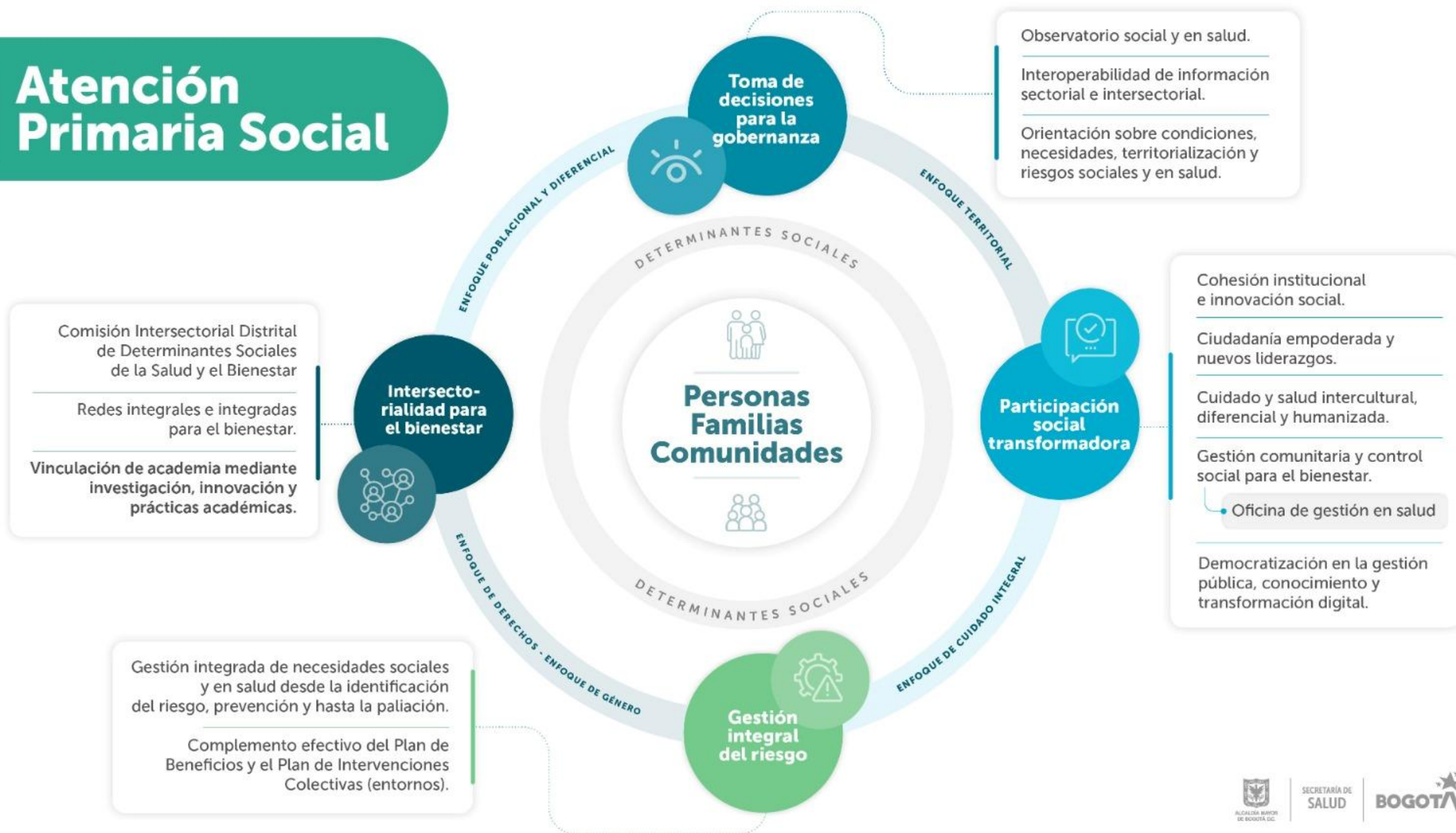




Generalidades del Modelo MAS Bienestar.

Atención Primaria Social





¡Conoce los enfoques del modelo 'MAS Bienestar'!

De acuerdo con los documentos del **Modelo MAS Bienestar**, los enfoques que lo orientan son cuatro y cada uno tiene un propósito claro:

1

**Enfoque de
Derechos**

2

**Enfoque
Territorial**

3

**Enfoque
Poblacional
Diferencial**

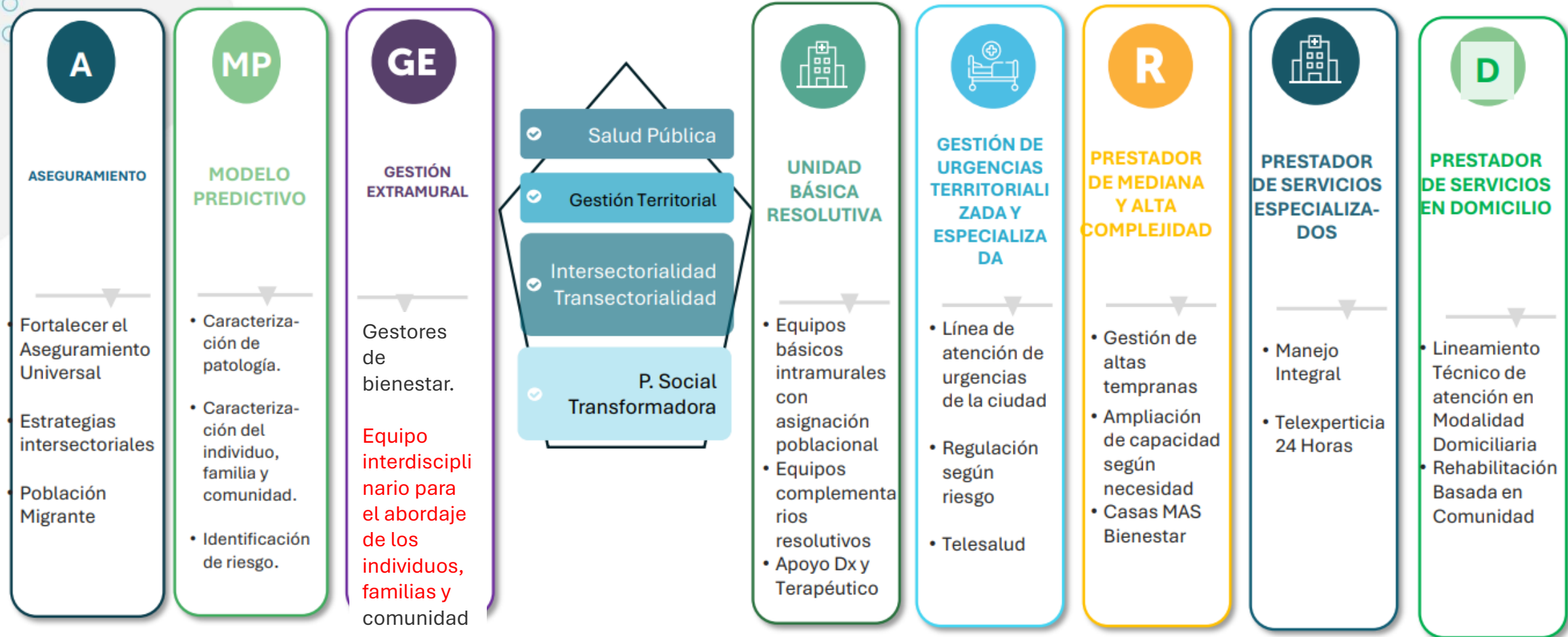
4

**Enfoque de
Cuidado
Integral**

5

**Enfoque de
género**

PILAR DE GESTIÓN INTEGRAL DEL RIESGO EN SALUD



PLAN INTEGRAL DE GESTIÓN DEL RIESGO INDIVIDUAL - FAMILIAR - COLECTIVO



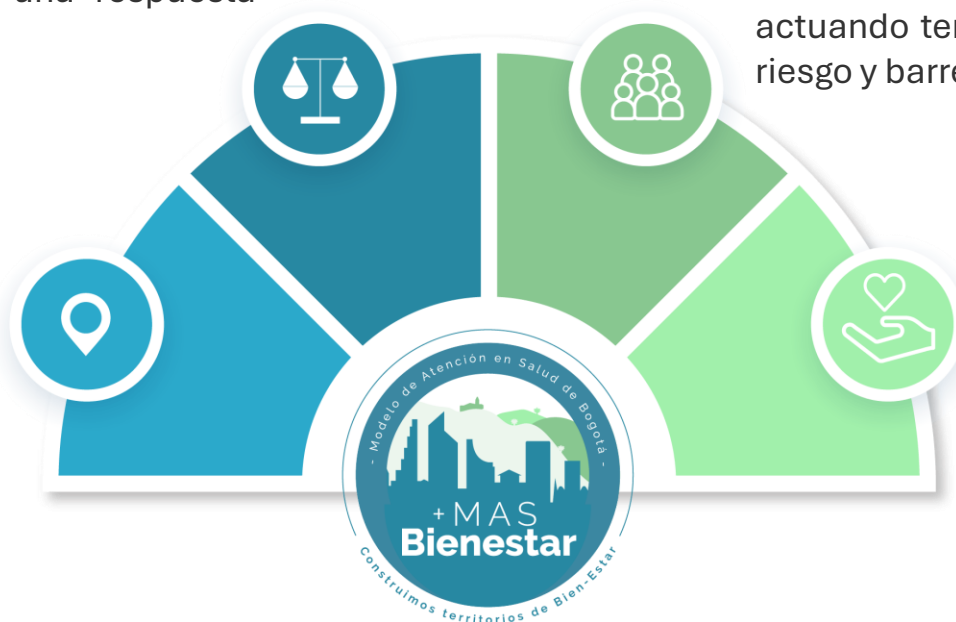
Gestión Extramural

Vigilancia en salud pública

- Permite anticiparse y actuar con eficiencia ante riesgos en salud.
- Integra información clave para una respuesta articulada y efectiva.

Políticas pública e intersectorialidad

- Articulan con otros sectores para responder a determinantes de salud
- Participan en decisiones públicas con enfoque de gobernanza.



Entornos de MAS Bienestar

- Focaliza intervenciones según condiciones del entorno.
- Prevención sostenida desde la vida cotidiana, actuando tempranamente sobre hábitos, factores de riesgo y barreras de acceso.

MAS Bienestar en tu hogar

- Contribuyen a la caracterización de población para la identificación temprana de riesgos en los hogares, facilitando acciones preventivas y el cumplimiento de metas en salud.
- Mejoran la continuidad del cuidado mediante derivaciones oportunas a servicios ambulatorios.



2

1.Generalidades Equipos MAS Bienestar en tu Hogar

GESTION EXTRAMURAL



Prestadores



Aseguradores

SECRETARÍA DE
SALUD

Secretaría de
Salud Bogotá



Demás Sectores

MAS Bienestar en tu hogar

Tu salud,
nuestra ruta;
tu bienestar,
nuestro destino



GESTORES DE BIENESTAR



MEDICINA ENFERMERIA NUTRICION



PSICOLOGIA ODONTOLOGIA TERAPEUTA



AUX. RELEVO T. AMBIENTAL AUX. PAI



EQUIPO
ETNICO

Gestión del
Territorio

- Caracterización Social y ambiental del Sector Catastral Asignado

Gestión
familiar e
individual del
riesgo

- Identificación de riesgos familiar e individual
- Atención en salud individual de acuerdo a riesgo en población excepcional

Educación en
Salud

- A nivel familiar, individual y grupal

Gestión del Plan
Integral de
Riesgo

- Implementación del plan de bienestar basados en 9 estrategias documentadas.
- Seguimiento familiar e individual

Coordinación
y articulación
de la Gestión
del riesgo
territorial y
familiar

Resultados
Positivos en la
Salud de la Ciudad



Bienestar

PSPIC - Equipos de Entornos: Institucional, Educativo, Laboral, Comunitario

Gestión de Políticas Públicas – Intersectorialidad: gestión local



SECRETARÍA DE
SALUD



ACCIONES INTEGRALES E INTEGRADAS Y SUS ACCIONES DE BIENESTAR

1. Cuidado Continuo Por una Vida con Bienestar

Avanzada para el abordaje territorial

Gestor MAS Bienestar en Línea

Abordaje Territorial_Gestor MAS Bienestar

Planes de Bienestar:

Cuidado y Bienestar*
Bienestar Emocional*
con enfoque en Salud Mental
Seguridad Alimentaria y Nutricional
RBC para el bienestar de población con discapacidad y sus cuidadores*
RBC para la ruta de inclusión de población con discapacidad
Salud Bucal*
Con enfoque en Vivienda Saludable*
Fortalecimiento de redes para el bienestar
Con enfoque de Medicina Familiar*
Plan de Cuidado Mas Bienestar para la persona cuidadora*

Servicios Complementarios_Vacunación.

Servicios Complementarios_Laboratorios y Medicamentos.

2. Cuidado Continuo Por una Vida con Bienestar para la ruralidad de Bogotá.

Abordaje Territorial en Zonas de Ruralidad Cercana
y dispersa.

Planes de Bienestar*:



Prioridades para atención individual

TIPO 4	TIPO 3	TIPO 2	TIPO 1
<p>Usuario que pertenece a grupo de riesgo:</p> <ul style="list-style-type: none">○ Materno perinatal.○ Alteraciones nutricionales.○ Enfermedad cardiovascular y metabólica.○ Problemas en salud mental.○ Enfermedades respiratorias crónicas.○ Riesgos en la primera Infancia○ Cáncer <p>Sin atención de salud para su condición de riesgo.</p>	<ul style="list-style-type: none">• Usuario con alteraciones en resultado de tamizajes, para la identificación del riesgo por grupo de riesgo o población general, o• Usuario con antecedentes familiares de enfermedades crónicas no transmisibles, con resultado de tamizaje de riesgo alterado. <p>Sin atención de salud para su condición de riesgo.</p>	<ul style="list-style-type: none">• Usuario de grupo de riesgo o con factores de riesgo identificados que se encuentran vinculados a la ruta o tienen seguimiento.	<ul style="list-style-type: none">• Usuario sin riesgo identificado con actividades en salud acordadas para el cuidado de vida.

